

HITACHI

Reliable solutions

ハイブリッドショベル

NETIS 登録
国土交通省新技術登録システム
ハイブリッド機構搭載油圧ショベル
登録番号CG-110016

新世代ハイブリッドショベル

ZH200

国土交通省 低炭素型建設機械
特定特殊自動車排出ガス 2011 年基準適合車



ハイブリッドショベル

型式: ZH200-5B / ZH200LC-5B / ZH210K-5B / ZH210LCK-5B
エンジン定格出力: 122kW(166PS)
運転質量: ZH200-5B: 20,200kg / ZH200LC-5B: 20,800kg
ZH210K-5B: 22,100kg / ZH210LCK-5B: 22,600kg
バケット容量: 新JIS: 0.80-1.10m³

HYBRID HIGH PERFORMANCE

新世代ハイブリッド誕生！

ハイブリッドショベルに求められるもの。

それは、優れた低燃費性能はもちろん、さまざまな現場に柔軟に対応できる実用性。

私たちは、ハイブリッドショベルが特別なものではなく、より身近な存在として、多くの現場で活躍する姿を考えました。その想いから、優れたコストパフォーマンスを備えた「実用的ハイブリッドショベル」を開発のコンセプトとしました。長年培った油圧ショベル、電動ショベル、バッテリーショベルなどの技術をベースに、ハイブリッドシステム TRIAS-HX（トライアス・エイチ・エックス）をさらに進化。

ハイブリッドと省エネ油圧システムを高次元で融合したシステムによって、燃料消費量を 15% 低減*。

さらに、20トンクラスにふさわしい作業能力を持ち合わせるなどの実用性も両立。

ZH200 が、より身近な新世代ハイブリッドショベルとして、

新たな価値を創造していきます。

*当社測定方法による新型 ZX200-5B の PWR モード比較。

燃費 = CO₂ **15%** 低減

当社測定方法による新型 ZX200-5B の PWR モード比。
従来機 ZX200-3 の P モード比では 30% 低減。

2025 年度までに年間 1 億トンの CO₂ 排出抑制を目指して ...

日立グループが掲げる「環境ビジョン2025」。

日立グループが提供する製品により、2025 年度までに年間 1 億トンの CO₂ 排出抑制 (2005 年度基準) を目標としました。私たち日立建機は、CO₂ 排出量削減のために「電動・バッテリー式」の建設機械の研究開発および製品化を促進してきました。ハイブリッドショベルの普及をとおして、地球環境のためにさらなる貢献をします。私たちは、今後よりいっそうの環境負荷低減のためチャレンジしていきます。

TECHNOLOGY 総合技術力の結集

ハイブリッドシステムと省エネ油圧システムを融合した「TRIAS-HXシステム」で優れた低燃費を実現。

ABILITY 実用性と優れた基本性能

20トンクラスにふさわしい作業能力を実現。
さまざまな現場に柔軟に対応する実用的ショベル。

COMFORT 上質で快適な作業環境性能

最新設備と快適な作業空間を実現。

ICT マルチモニタシステム / Global e-Service Owner's site

機械の情報・設定をマルチモニタで一括管理。
機械の稼働状況・保守をインターネットで一括管理。

ECOLOGY 優れた低燃費性能

燃料消費量と CO₂ 15% 低減。

MAINTENANCE & DURABILITY 実績に裏付けられた信頼性

優れた整備性と高い信頼性を実現。

ConSite 機械を見守るパートナーとして Consolidated Solution for Construction Sites 新しいサポートプログラムの紹介。



TECHNOLOGY

総合技術力の結集

ハイブリッドシステムと省エネ油圧システムを融合した「TRIAS-HX システム」で優れた低燃費と環境性能を実現。



トリアスエイチエックス

TRIAS-HX システム

「HYBRID x ECO HYDRAULIC」

ハイブリッドと省エネ油圧システムの融合。TRIAS-HX。それは、長年培った油圧ショベル、バッテリーショベル、電動ショベルの技術を伝承させ開発したハイブリッドシステムです。電力エネルギーと油圧を最適に組み合わせることで、燃料消費量とCO₂を15%低減*しました。

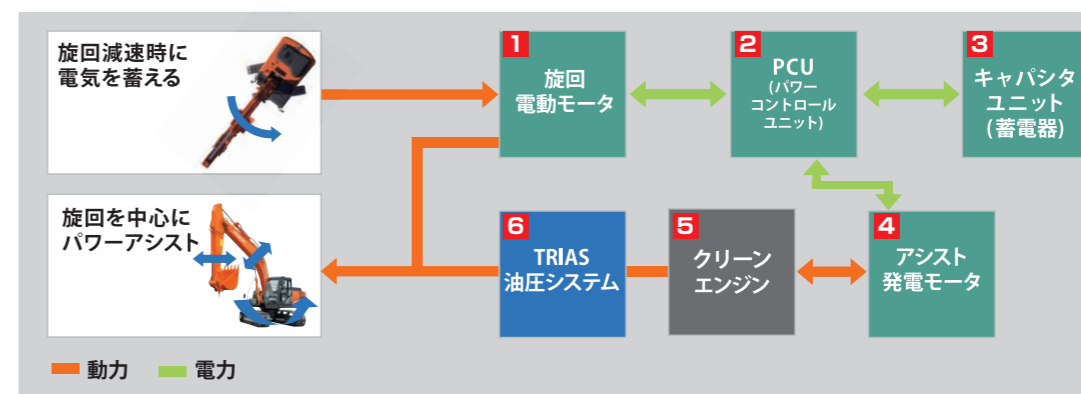
燃費 = CO₂ **15%** 低減

※当社測定方法による新型 ZX200-5B の PWR モード比。従来機 ZX200-3 の P モード比では 30% 低減。

■ハイブリッドシステム

旋回減速時に発生するエネルギーを旋回電動モータで電気エネルギーに変換。PCU を介して、キャパシタユニットに蓄えます。蓄えたエネルギーは、旋回加速時やエンジン駆動時の補助動力として使われます。これらの電気エネルギーを有効活用することで、燃料消費量の低減を実現しました。

システム概略図



1 旋回電動モータ



電動と油圧モータを一体型にした旋回装置。電動モータは旋回減速時に旋回エネルギーを発電・回収し、加速時に油圧モータをアシストします。新型 ZH200 は、より積極的に電動モータを働かせることで燃料消費量の低減を図りました。

4 アシスト発電モータ



エンジンの駆動力により発電し、キャパシタを充電します。また、キャパシタが過充電になるとエンジンの駆動をアシストし、キャパシタが適切な充電量になるようにコントロールします。

2 PCU (パワーコントロールユニット)



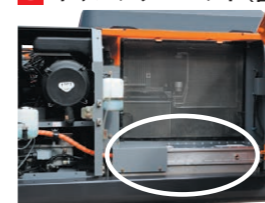
アシスト発電モータ、旋回電動モータとキャパシタユニット間の電気エネルギーのやり取りをコントロールします。

5 クリーンエンジン



新型エンジンは、「マフラフィルタ」に代表される排出ガス浄化装置を備え PM (粒子状物質) を捕集します。さらに「可変式ターボチャージャ」、「クールド EGR」、「コモンレール式燃料噴射システム」を備えた環境対応エンジンです。

3 キャパシタユニット (蓄電器)



旋回電動モータが旋回減速時に発電するエネルギーを充電して蓄えます。

6 TRIAS 油圧システム



3 ポンプ 3 コントロールバルブ式の油圧システムは複数の油圧源を有することでより細かい出力の制御や分流時の損失を低減。さらに、新たにポンプ制御用に電磁弁を増やし、ポンプ出力を最適に制御しました。この TRIAS-HX は電動モータが油圧システムをパワーアシストする方式を採用しています。そのため、油圧だけでも作業が可能で、信頼性においても優れたハイブリッドショベルです。

ABILITY

実用性と優れた基本性能

20トンクラスにふさわしい作業能力を実現。
さまざまな現場に柔軟に対応する実用的ショベル。

実用的ハイブリッド

エコだけのハイブリッドではない 実用性を備えたハイブリッド

ZH200 は油圧を主役に電気がパワーアシスト。ZAXIS 油圧ショベルから乗り換えてもスムーズな操作性は今までどおり、エコを感じながら優れた操作性で「掘る」「積む」「つる」「均す」などの作業を柔軟にこなします。さらに、便利なアタッチメントセッティング機能や ML クレーン仕様など、作業現場における実用性も高めています。

20トンクラスにふさわしい作業能力

ハイブリッドと省エネ油圧システムの融合をかなえた TRIAS-HX システムは、フロントのスピードを速める増速システムや再生システム、省エネ効果を高める高圧時再生キャンセルなど最新モデルにふさわしい機構を搭載。掘削力、走行速度、旋回力、フロントスピードなどの基本性能は、新型 ZX200-5B 同等レベルを実現しています。

最大掘削力 (通常時 / パワーディギング時)

バケット掘削力 : 143/158 kN
アーム掘削力 : 103/114 kN
(新型 ZX200-5B 同値)

最大エンジン出力

122 kW
(新型 ZX200-5B 同値)

走行速度

高 5.5 / 低 3.5 km/h
(新型 ZX200-5B 同値)

便利なアタッチメントセッティング機能

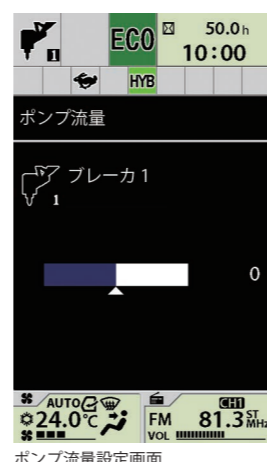
マルチモニタシステムは、アタッチメント装着時に予備回路の流量調整およびセッティングの確認がモニタ上で行えます。保有するアタッチメントや作業内容により、流量の設定を 11 種類まで登録できます。登録名は任意にセットでき、さまざまなアタッチメントを使用する作業に便利です。



アタッチメント確認画面

優れたオートパワーリフト制御

ブーム上げ時に自動的にリフト力を高めるオートパワーリフト制御を採用。ダンプ積み作業や土留め板の引き抜き作業時に力強さを実感できます。



ポンプ流量設定画面

充実したオプション類

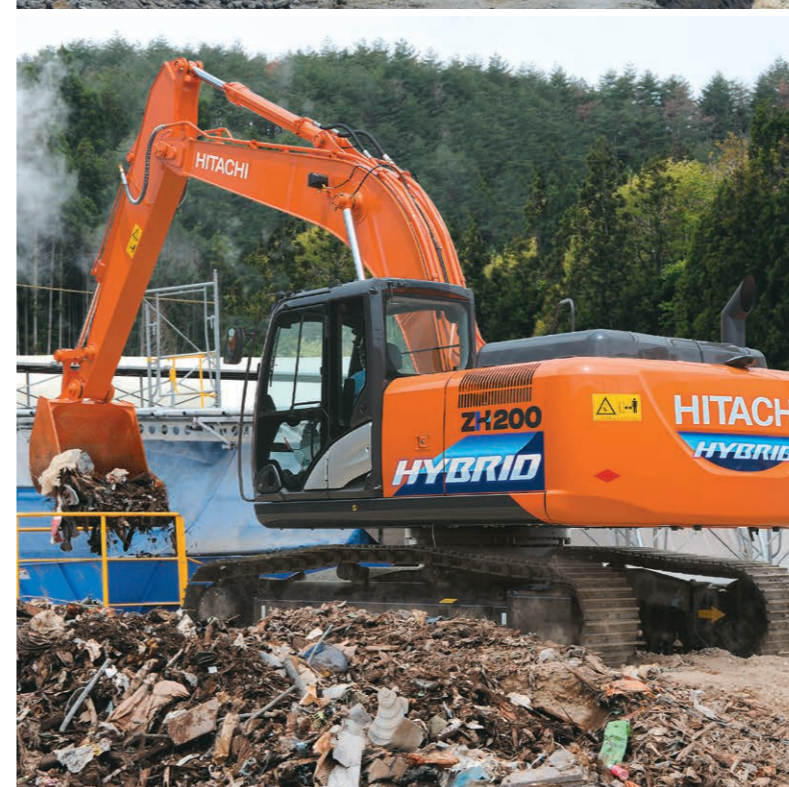
ZAXIS と同様に解体仕様機や ML クレーン仕様機、アタッチメント配管などを用意しています。

■解体仕様機 (18 頁参照)

ZH200 に待望の解体仕様機新登場！
解体現場に要求される強化パーツやアタッチメント配管などを装備した解体用ベースマシンです。

■ ML クレーン仕様機 (19 頁参照)

「つる」「掘る」一台中役の高性能機。走行つりにも対応し、多くの現場で重宝されます。
最大つり上げ能力 : 2.9 t x 6.0 m (走行つり時は、1.4 t)



COMFORT

上質で快適な作業環境

最新設備と快適な作業空間を実現。

■ 安全性への対応

ROPS 規格に対応「CRES V キャブ」

安心して操作できるショベル、それは想定されるさまざまな作業の安全性が満たされていること。ZH200のCRES Vキャブは、転倒時保護構造ROPS規格(ISO 12117-2:2008)や労働安全衛生法ヘッドガード規格に適合した頑丈なキャブを採用しています。

また、オペレータの誤操作を最小限に抑えるために、安全機構も充実しています。例えば、ロックレバーは、ニュートラルエンジンスタート機能を備え、レバーが完全にロックしないとエンジンが始動できない安全機構を装備しました。盗難予防には、パスワードを入力しないと機械を始動できない「セキュリティロック」機能を備えています。パスワードの入力用の10キースイッチパネルにより入力もスピーディに行えます。

■ 快適なキャブ空間

広く快適な作業空間へ

毎日使うマシンだからこそ快適に。ゆったりとした広さを持つキャブは、広い足元スペースとガラス面積の広い開放的な視界が特徴です。ドアを開けた瞬間その広さを実感いただけます。曲面をつないだ美しいディテールのコンソール、見やすく配置されたモニタ、使いやすいスイッチや操作レバーフィーリングなど品質と機能美に裏付けされた操作環境は、オペレータの仕事への意欲を掻き立ててくれるでしょう。

さらに、ドアの開閉連動機構付きのLEDルームランプ、ディレイ機構付き作業灯など、夜間の親切装備も充実しています。

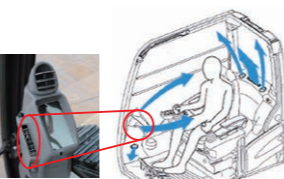
■ 最適な操作環境

操作性の追及と快適装備

機械の情報を一括管理するマルチモニタシステムは、見やすい大型カラーLCDを採用しています。スイッチパネルは、右操作レバー側に集中配置され、操作する人のことを最優先に考えた、使い勝手の良いレイアウト。オートエアコンは、たくさんの吹き出し口を備えお好みの位置に向きを変えることができます。また、オーディオシステムは、FM/AMラジオに加えAUX入力端子を備え、携帯音楽プレーヤを接続できます。好みの音楽とともに休憩時間を楽しく過ごすことができます。



CRES V キャブ



上半身に優しく当たる吹き出し口



AUX入力端子とプレーヤ格納ポケット

※写真の携帯音楽プレーヤは格納イメージです。

上質なシートデザイン

上質なファブリックシートは、オペレータの好みに合うようにリクライニングやスライドなどの調整が細かく設定できます。スライドレールは、後方に多くのスライド調整ができ、ガタつきを抑えています。



上質なシート



マルチモニタシステム

機械の情報・設定をマルチモニタで一括管理。

ECOLOGY

優れた低燃費性能

燃費消費量とCO₂ 15% 低減。*

*当社測定方法による新型 ZX200-5B 油圧ショベルのPWRモード比較

優れた低燃費・環境性能

燃料消費量 & CO₂ 15% 低減*

ハイブリッドと省エネ油圧システムを融合した「TRIAS-HX」により、燃料消費量 15% 低減を実現。さまざまな現場で、経費削減と CO₂ 削減に貢献できます。

*当社測定方法による新型 ZX200-5B 油圧ショベルのPWRモード比較

燃料消費量
15%
低減

ECOモードで、さらに7%燃費低減

ECOモードは、通常のPWRモードに比べ燃費をさらに低減できる経済的なモードです。ECOモードにするとエンジン回転速度を下げ、ポンプ流量を高め作業スピードを補います。操作するオペレータのストレスを感じないレベルで、燃費を最大限に節約するモードです。

地球温暖化防止に貢献 「カーボンオフセット」

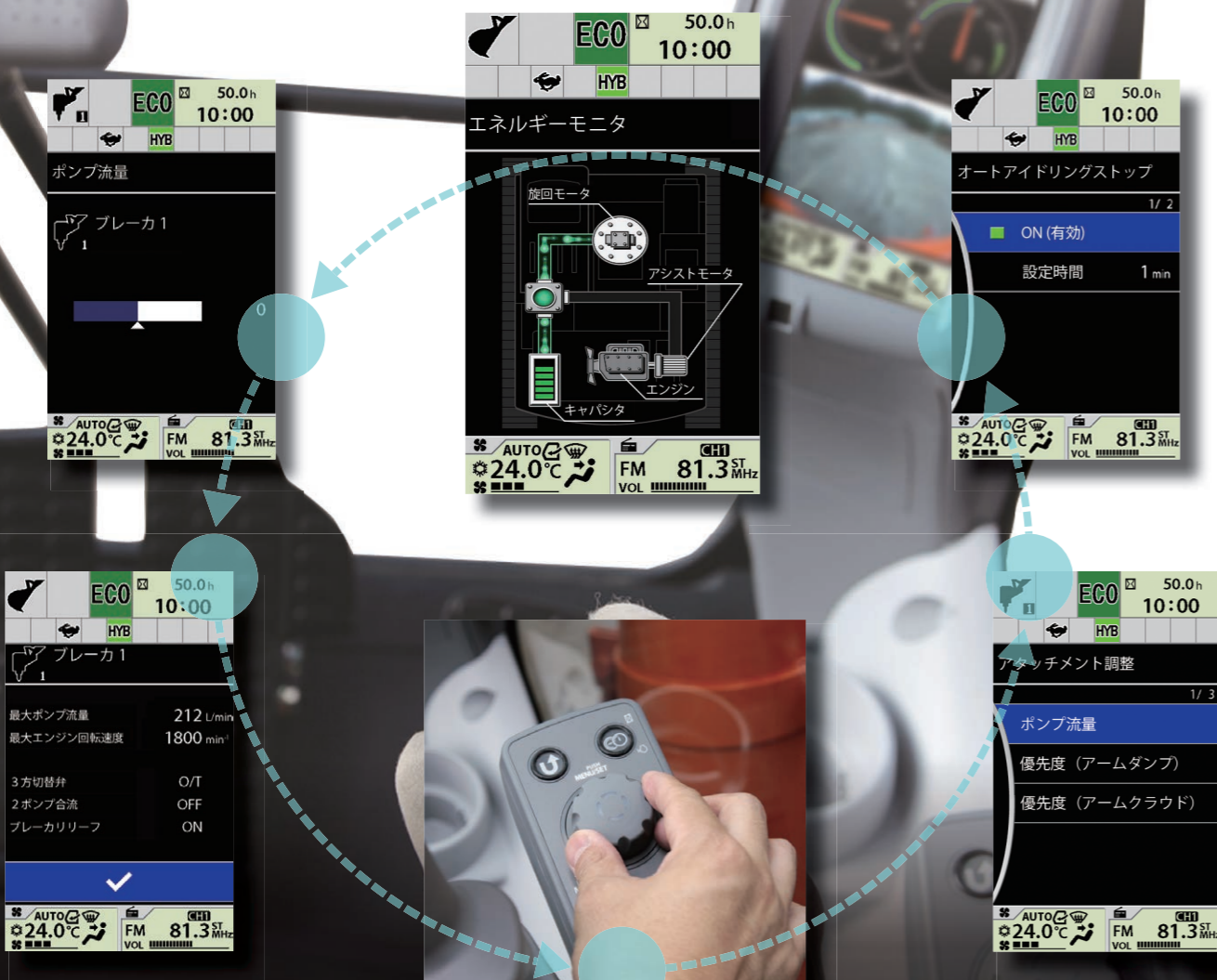
ZH200の製造組立過程で発生するCO₂は約2トンになります。これを削減の難しいCO₂は、オフセット(相殺)することでライフサイクルにおけるCO₂削減に貢献しています。日立建機は「オフセット証明書」と「カーボンオフセットマーク」をお客様に配布し、地球環境保全活動の協働を推進しています。

特定特殊自動車
排出ガス 2011 基準適合車

国土交通省
超低騒音型建設機械(申請中)

国土交通省
低炭素型建設機械

CO₂ 排出低減効果の高い低炭素型建設機械に認定されました。



使いやすいマルチモニタシステム

マルチファンクションコントローラを「回す」「押す」動作で、メニュー画面をモニタで確認しながら選択ができます。モニタを切り替えることにより、「水温計」、「燃料計」、「作業モード」、「フルオートエアコン」、「FM/AM ラジオ」、「バックモニタ」、「メンテナンスサポート」、「アタッチメント調整」などが表示され、機械の状態確認や

設定をするメニューが選択できます。マルチファンクションコントローラの上には、BACK ボタンとトップメニューボタンもあり、組み合わせることで、とてもスピーディにメニュー切り替え操作ができます。また、バックモニタは、常時後方を表示でき安心さを高めています。



エンジン負荷表示



燃費モニタ 燃料使用量



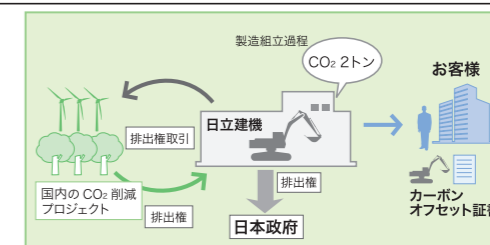
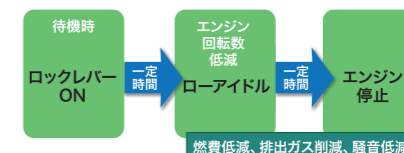
燃費モニタ 平均燃費

省エネ操作をサポートする 「モニタリングシステム」

燃料消費量は、オペレータの操作次第で大きく変わります。ZH200は燃料消費量を常に記録しており、モニタで「エンジン負荷表示」や「時間当たりの平均燃費(L/h)」、「毎日の燃料使用量(L/日)」を確認することができます。作業終了後、今日の省エネ操作はどうだったか確認する楽しみも得られます。

無駄な燃料消費をカット 「オートアイドルストップ」

機械を操作しない状態がつづく、自動的にエンジンが停止する機能を搭載。アイドル時の無駄な燃料消費を抑えるとともに、騒音低減や排出ガス低減につながります。



MAINTENANCE & DURABILITY

実績に裏付けられた信頼性

優れた整備性と高い信頼性を実現。

■ 簡単なメンテナンスと信頼のおける構造体

防塵ネットで楽なラジエータ回りの清掃

ZH200は、簡単にメンテナンスができるよう沢山の工夫をしています。その代表例が、ラジエータ前側に取り付けた防塵ネットです。このネットはワンタッチで取り外しができ、エアノズルで容易に清掃ができます。さらに、エアコンコンデンサも、開閉式の機構により裏面の清掃も容易にできます。

油脂、フィルタの集中配置

燃料タンクの水抜き、冷却水の点検、フィルタ類(エンジンオイル、パイロット、燃料、エア)の点検・交換作業は、左右カバー内に集中配置し、地上から無理のない姿勢で作業を行うことができます。

信頼性の高いフロント回り

はめ合い精度の高いフロントのジョイントピン部は、ガタ低減と耐久性向上を実現。ピン部にはHNブッシュを採用し、長時間のグリスインターバルを実現しました。さらにフロント連結部には、耐摩耗性に優れ、鳴き防止効果のある強化樹脂製のスラストプレートを装備しています。また、アーム先端とバケットの連結部の接触面にWC(タングステン/カーバイト)溶射を施し、摩耗を大幅に低減して長時間のグリスインターバルを実現しました。

丈夫な足回り

溶接部を少なくし、1枚板の曲げ構造で生産されたXビーム下部フレームは、高い品質と耐久性を備え、作業による応力を力強く支えることができます。クローラに掛かる衝撃を軽減するトラックアジャスタは、フロントアイドラとアジャスタシリンダを一体構造化し優れた耐久性を実現しました。

工具箱を新採用

本体右側部にバケット爪や工具などを格納できる工具箱を装備しました。



いつも美しいボディ

塗装は、雨などで汚れが落ちやすいSC(セルフクリーニング)塗装を施しており、長期間機械を美しく保つことが可能です。トラックアジャスタの給脂位置は、ドロがかからない位置に配置しています。下部走行体のサイドフレームには、ドロ貯まりを少なくできるように傾斜をつけています。



燃料タンクの水抜きコック

信頼性の優れたハイブリッド機構

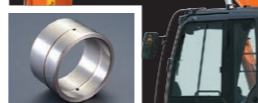
インバータとキャパシタ(蓄電器)は、発熱による劣化を防ぐため、専用のラジエータで冷却し、性能の安定性と優れた耐久性を実現しています。キャパシタは、ニッケル水素やリチウムイオン電池に比べ長寿命で経済的です。大電力を伝達するケーブル・コネクタは、日立金属と共同開発しました。防水処理とシールド処理が施され過酷な環境での信頼性と耐久性が高められています。また、電動モータなどの電装品は、特別な整備が不要なメンテナンスフリー構造です。



フィルタ類を集中



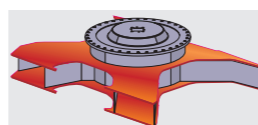
燃料タンクの水抜きコック



HN ブッシュ



スラストプレート WC 溶射



Xビーム下部フレーム



機械を見守るパートナーとして。

皆さまの声に応じて生まれた、日立建機の「ConSite (コンサイト)」。
世界中の建設機械一台一台をしっかりと見守り、さまざまな側面から現場の思いをサポート。機械を「あなたにとってベストの機械」に近づけていくサービスです。

- ✓ 機械を自分仕様に
- ✓ 燃費向上・作業効率アップ

チューニング

ConSite

Consolidated Solution for Construction Sites

標準保証

- ✓ 従来機より拡大した保証期間
- ✓ 充実のサポート体制で、トラブルにもすばやく対応

延長保証

- ✓ 機械稼働をロングサポート
- ✓ パワートレインの延長保証

メンテナンス

- ✓ 無償メンテナンス
- ✓ 修理コスト・ダウンタイム低減
- ✓ 経済的なメンテナンス契約

データレポート

- ✓ 稼働状況の把握
- ✓ 機械の安定・長期稼働
- ✓ 燃費向上・作業効率アップ



「Global e-Service」に加えて、新しいサポートプログラム「ConSite」をご提案しています。

Global e-Service Owner's Site

機械の稼働状況・保守をインターネットで一括管理。

■ 機械情報を活用した、リモートメンテナンス管理

機械の位置情報やメンテナンス情報を携帯電話通信網を利用して収集し、インターネット経由でお客様へご提供します。日立建機と代理店による迅速で的確なサービスにより、機械の予防保全とお客様の機械管理をサポートいたします。

● 位置情報

お客様の機械がどこにあるのか地図上で確認できます。



● 機械履歴

機械のサービス履歴などが確認できます。



● メンテナンス情報

正確な定期メンテナンスの時期・実施状況が確認できます。

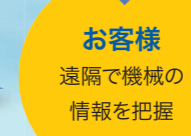


● 稼働状況の確認

機械の日々の稼働時間や燃料残量などの情報を確認できます。



インターネット



お客様
遠隔で機械の
情報を把握



日立建機
迅速・的確な
サービスを提供



機械を見守るパートナーとして。

ConSite

Consolidated Solution for Construction Sites

標準保証

新車納入から一定期間、無償の標準保証でサポート。

延長保証

最長10,000時間にわたる延長保証を提供し、保守費用の削減に貢献。

メンテナンス

建設機械を知り尽くしたプロによるサポートで、トラブルを防止。

データレポート

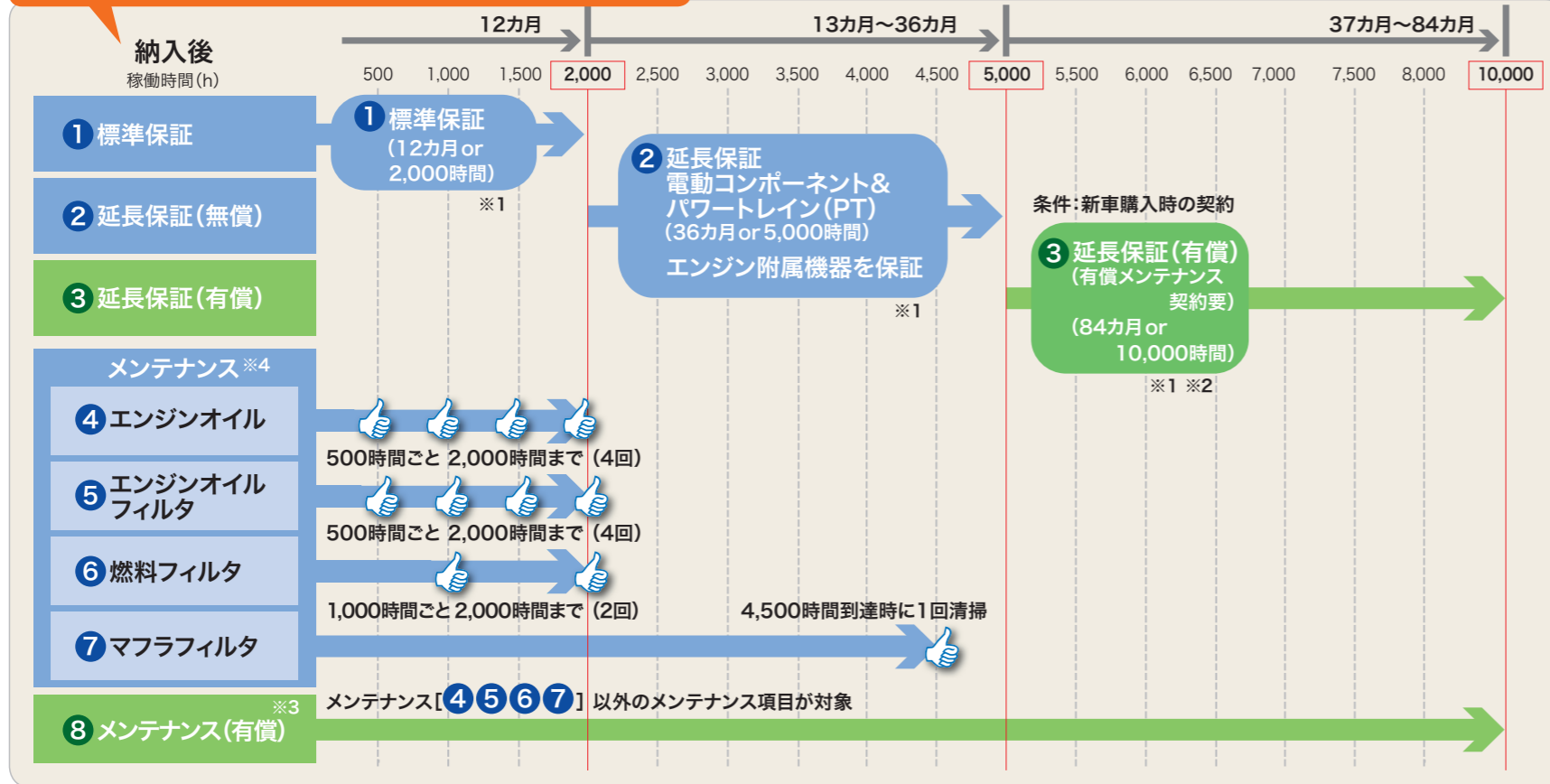
機械の稼働状況をレポート。また、アラームをメールでお知らせ。

チューニング

ニーズや稼働状況にあわせて、建設機械の設定を最適化。

新車保証・メンテナンスプログラム

■ 無償サービス
■ 有償サービス



※1 日立建機純正部品を使用した適切なメンテナンスを実施する事で各保証が付帯されます。
 ※2 有償延長保証を購入頂く場合、有償メンテナンス契約 (VALUE PACK Five) のご加入が必要となります。
 ※3 有償メンテナンス契約は機種、内容により金額が異なります。詳しくは最寄の営業所・代理店にお問合せください。
 ※4 機械の性能を維持する為には上記メンテナンス項目以外に取扱説明書に記載されている項目の実施が必要です。また、レンタル機は456を除くメニューとなります。

1 標準保証

消耗品以外の箇所で製品不具合による故障が発生した場合、無償で保証いたします。
 ※1年(12カ月)または2,000時間のいずれか先に達するまでの期間とします。
 ※保証の範囲については別途規定の範囲とします。

2 延長保証

電動コンポーネントも対象。
 ・旋回電動モータ ・キャパシタ
 ・発電アシストモータ ・PCU
 パワートレイン (ポンプ、モータ、コントロールバルブなどの主要コンポーネント) およびエンジン付属機器は、3年(36カ月)または5,000時間まで保証します。

4 5 6 7 メンテナンス

エンジンオイル、エンジンオイルフィルタを対象に、稼働500時間ごとに4回、2,000時間まで、燃料フィルタを対象に、稼働1,000時間ごとに2回、2,000時間まで、無償メンテナンスを行います。また、マフラーフィルタは、4,500時間到達時に無償で清掃します。
 ※レンタル機は456を除くメニューとなります。

3 延長保証(有償)

パワートレインおよびエンジン付属機器を対象として、7年(84カ月)または10,000時間までの保証を有償にて提供します。

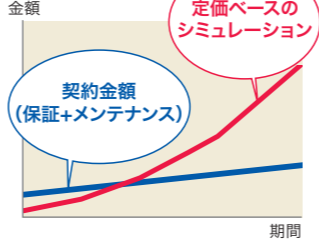
8 メンテナンス(有償)

建設機械を知り尽くしたプロのメカニックがメンテナンスの実施と稼働のサポートを行うことで稼働率を高めることができます。お客様のニーズに合わせたプランを選択いただき、経済的なメンテナンスが可能です。

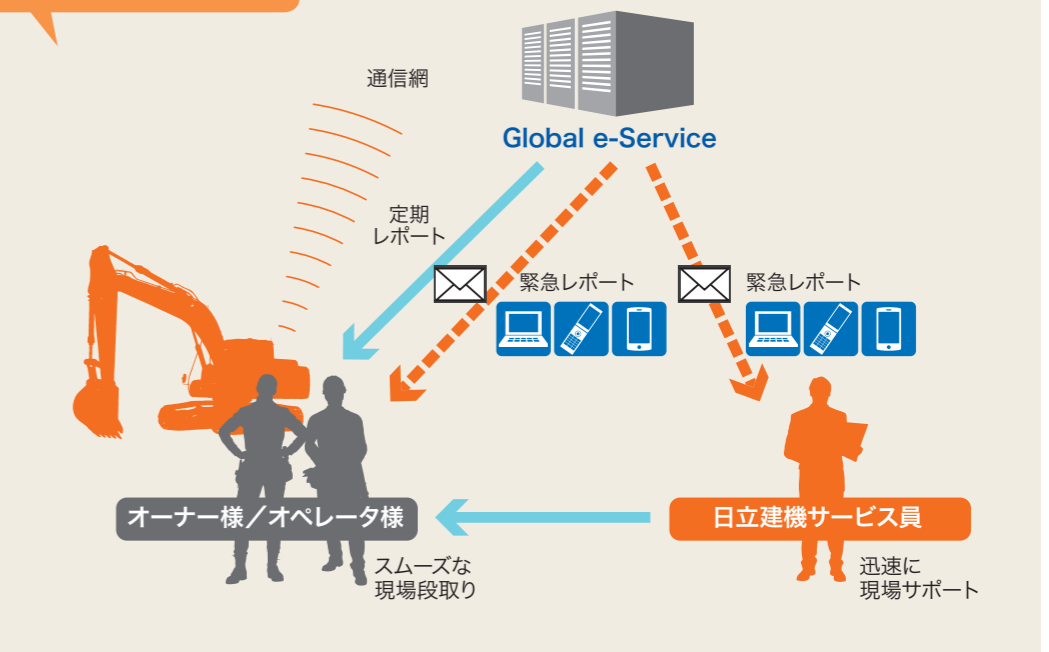
最適なプランが選べる『VALUE PACK Five』



定期メンテナンス契約プランによるコスト削減(イメージ)



データレポート(有償)

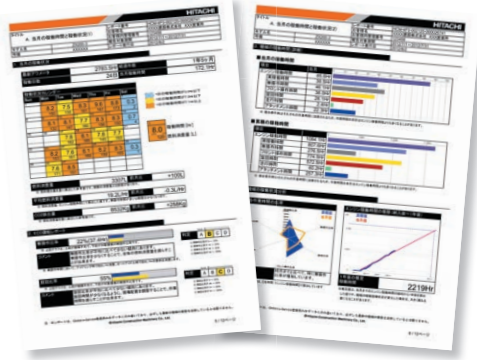


◆ 定期レポート

一台ごとの機械稼働状況を定期的にレポートします。
 ● 配信タイミング……毎月月初(前月情報)
 ● レポート内容……機械稼働状況、ECO 運転、部位別稼働時間、推定稼働時間、ラジエータ水温・作動油温度の説明など

◆ 緊急レポート

機械に装着されたセンサーから緊急性のあるアラームが発報された際に、アラーム内容をタイムリーにメールでレポートします。パソコン、携帯電話、スマートフォンで受信できます(通信形態はeメール)。
 ● 配信タイミング……都度(アラーム発生時)
 ● レポート内容……マシニングにつながるアラーム(エンジン出力ダウン)など



■ 定期レポート項目

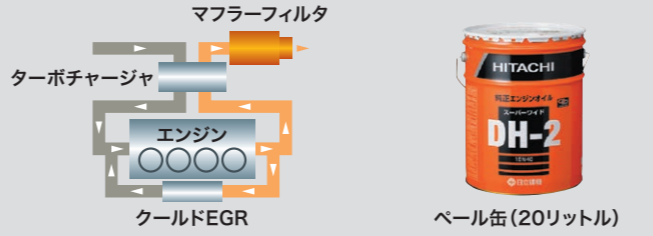
稼働状況レポート	操作時間
	燃費
	CO2排出量
	吸気温度
	作動油温度
	ラジエータ水温

チューニング(有償)

お客様の要望に合わせて、機械にチューニングを施します。パワーモードスイッチで選択可能な PWR モードと ECO モードを、あらかじめ設定された各チューニングポイントに設定します。
 ● 設定方法……当社サービス員にて機械のチューニング設定

ZH200-5B クラスのエンジンには、スーパーワイド DH-2が必要です

厳しい排ガス規制に対応するため、エンジンは各メーカーによって独自のシステムが採用されています。日立建機の ZH200-5B クラスはクールド EGR およびマフラーフィルタを採用しており、それらにマッチする性能のエンジンオイルが必要となります。ZH200-5B クラスのエンジン性能を最大限発揮するために、日立純正スーパーワイド DH-2 を必ずご使用ください。



Various Versions

解体仕様機 ハイグレードタイプ ZH210K / ZH210LCK

新登場!

各種解体用アタッチメントに対応可能な本格的なベースマシン。

解体現場で要求されるフロント、足回り、上部旋回体などを強化し、耐久性・安全性・を向上。

K強化型アーム
(上下面補強、配管座付き)

ツインワイパ

天窗ガラス・ヘッドガード付きキャブ

Kブーム
(標準ブーム+配管座付き)

キャブ前面下側ガード

パイロットアキュムレータ

1.0 t 増量カウンタウエイト
(本体吊具付き)

高性能フルフローフィルタ
(目詰まりインジケータ付き)

エアクリーナ
ダブルエレメント

6.0 mm
旋回体アンダカバー

強化型
アイドラブラケット

強化型サイドステップ (ボルト取付け式)

アタッチメント配管

- アタッチメント基本配管
- ブレーカ用品
- 破碎機共用用品
- 2速切替え用品

強化型Bリンク (解体用)

フック付き缶物Aリンク

強化型
トラックフレーム
(下フランジ)

K補強バケット

トラックアンダカバー

強化型グロースチャー



ML クレーン仕様機

「つる」「掘る」、一台二役の高機能機。

法律で定める構造と安全装置を装備し、JCA 規格 (日本クレーン協会) に合致した小型移動式クローラクレーンです。

■最大つり上げ能力: 2.9 t (作業半径6.0 m 以下)

■過負荷警報装置 (マルチモニタ)

実荷重・定格荷重・作業半径・作業高さを同時表示できます。

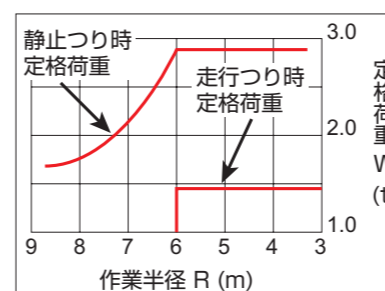


■ワンタッチブラケット

簡単にフックの格納取り出しができます。



定格荷重曲線



■走行時対応

JCA 規格に合致した走行時定格荷重を設定しました。走行操作を行うと自動的に「走行時定格荷重」に切り替わります。



運転資格

クレーン作業「小型移動式クレーン運転技能講習」の修了が必要です。

● 仕様

型式	標準タイプ		解体仕様機		
	ZH200-5B	ZH200LC-5B	ZH210K-5B	ZH210LCK-5B	
運転質量	kg	20,200	20,800	22,100	22,600
機体質量	kg	15,700	16,300	17,300	17,800
標準バケット容積 新JIS	0.8		0.8 (K強化)		
標準シュー幅	mm	600 グローサシュー		600 強化型グローサシュー	
性能					
接地圧	kPa(kgf/cm ²)	45 (0.46)	43 (0.44)	49 (0.50)	47 (0.48)
旋回速度	min ⁻¹ (rpm)	11.8 (11.8)			
走行速度 高/低	km/h	5.5 / 3.5			
登坂能力	% (度)	70 (35)			
最大掘削力 新JIS					
バケット 通常時 / パワーディギング	kN(kgf)	143 (14,600) / 158 (16,100)			
アーム 通常時 / パワーディギング	kN(kgf)	103 (10,500) / 114 (11,600)			
エンジン					
名称	いすゞAM-4HK1X				
形式	水冷式4気筒 直接噴射式電子制御式				
定格出力	kW/min ⁻¹ (PS/rpm)	122 / 2,000 (166 / 2,000)			
総行程容積	L(cc)	5.193 (5,193)			
油圧装置					
油圧ポンプ形式	可変容量形ピストン式×3 歯車式×1				
主リリーフ弁セット圧	MPa(kgf/cm ²)	34.3 (350)			
旋回油圧モータ形式	定容量形ピストン式×1				
走行油圧モータ形式	可変容量形ピストン式×2				
駐車ブレーキ形式	機械式				
ハイブリッド装置					
動力用主電池形式	電気二重層キャパシタ				
旋回電動モータ形式	永久磁石型同期電動機				
アシストモータ形式	永久磁石型同期電動機				
油類の容量					
燃料タンク容量 (軽油)	L	400			
作動油タンク容量	L	全量200 / (タンク基準レベル135)			
エンジンオイル容量	L	23			
排出ガス規制届出情報					
特定特殊自動車の車名及び型式	日立 DCSA				
特定原動機の名称及び型式	いすゞ 4HK1XDMA				

〈注〉バケット容量は新JIS と旧JIS を併記しました。

・単位は、国際単位系 (SI) による表示です。()内は、従来の単位表示を参考値として併記しました。

● 各種バケット

	容量 m ³		幅 mm		爪数本	標準タイプ		解体仕様機	
	山積 新 JIS (旧 JIS)	平積	サイドカッター 無し	サイドカッター 含む		ZH200-5B	ZH200LC-5B	ZH210K-5B	ZH210LCK-5B
						標準アーム 2.91 m			
バケット	0.80 (0.70)	0.58	1,030	1,140	5	◎ (標準)	—	—	—
	0.91 (0.80)	0.66	1,150	1,260	5	○	◎	○	◎
	1.10 (0.90)	0.77	1,330	1,440	6	×	○	×	○
バケット補強付き	*1 0.80 (0.70)	0.58	1,030	1,140	5	◎	—	—	◎ (フル補強標準)
	*1 0.91 (0.80)	0.66	1,150	1,260	5	—	◎	—	—
	*2 0.80 (0.70)	0.58	1,030	1,140	5	—	◎	—	—
	*3 0.80 (0.70)	0.58	1,040	1,150	5	◎	—	—	—
法面バケット	1.1 m x 1.8 m x 0.9 m		1,100 x 1,800		—	◇	—	—	—
梯形バケット	0.40		側板傾斜角 45 度		3	○	—	—	—

〈注〉*1 :補強部位選択可 *2 :横ピンタイプ *3 :スーパーV爪

● 仕様パターン

◎ : 標準装備 ● : オプション ○ : 設定なし

型式	標準タイプ	解体仕様機	
		ZH200-5B ZH200LC-5B	ZH210K-5B ZH210LCK-5B
ブーム	5.68 m ブーム	◎	◎
アーム	2.91 m アーム	◎	—
	2.91 m アーム (上下面補強)	●	—
	2.91 m K アーム (上下面補強)	—	◎
バケット	0.80 (0.70) m ³ バケット	◎	◎ (フル補強)
	0.91 (0.80) m ³ バケット	●	—
	1.10 (0.90) m ³ バケット	● (LC のみ)	● (LC のみ)
	法面バケット	●	—
	0.60 (0.50) m ³ リップバケット	●	—
	0.40 m ³ 梯形バケット	●	—
	A リンク	◎	—
	フック付き缶物 A リンク	●	◎
	B リンク	◎	—
	K 用強化型 B リンク	—	◎
シュー	600 mm トリプルグローサシュー	◎	—
	600 mm 強化型トリプルグローサシュー	●	◎
	700 mm トリプルグローサシュー	●	●
	800 mm トリプルグローサシュー	●	●
	900 mm トリプルグローサシュー	● (LC のみ)	—
	600 mm フラットシュー	●	●
	600 mm 分割式パッドクローラシュー	●	—
カウンタウエイト	4,250 kg カウンタウエイト	●	●
	4,850 kg カウンタウエイト (本体吊具付き)	—	◎
キャブ	キャブ (網ガード座付き)	◎	—
	キャブ (K: 前窓ツインワイパ付き / 天窓ワイパ付き)	●	◎
	キャブ前面上網ガード	●	●*1
	キャブ前部下網ガード	●	◎
	キャブ天井網ガード	●	◎
	キャブ天井ガード ISO (OPG) レベルII 適合*3	●	●
	キャブ前面上下縦横ガード ISO (OPG) レベルII 適合*3	●	●
	レインバイザ	●	—
	サンバイザ	●	●
	右窓サンバイザ	●	●
前窓合わせガラス	●	—	
室内装備	固定シート (布張り)	◎	◎
	メカニカルサスペンションシート (布張り)	●	●
	DC12 V 電源ユニット	●	●
	H800 キー	●	●
キー	電子キーロックシステム	●	●
	電子キーロックシステム	●	●
アタッチメント配管	・アタッチメント基本配管	●	◎
	・ブレーカ配管 (NPK)	●	—
	・ブレーカ配管 (NPK 以外)	●	—
	・ブレーカ、破砕機共用配管 (NPK)	●	◎
	・ブレーカ、破砕機共用配管 (NPK 以外)*2	●	◎
	アシスト配管	●	●
	・電気式操作用品 (アシスト操作用レバー)	●	●
	・油圧式操作用品 (アシスト操作用ペダル)	●	●
	・アディショナルポンプ (モータアタッチメント用)	●	●
	・アディショナルポンプ (シリンダアタッチメント用)	●	●
アタッチメント速度切換え配管 (2 速切換え)	●	◎	
パイロットアキュムレータ	●	◎	
安全装置	旋回警報装置	●	●
	走行警報装置	●	●
ライト	キャブ上作業灯 (各種)	●	●
	ブーム作業灯 (両側)	●	●
その他	トラックガード (1 個)	◎	◎
	トラックガード (2 個)*3	●	●
	フルトラックガード*3	●	●
	トラックアンダカバー	●	◎
	強化型サイドステップ	●*3	◎
	セレクトバルブ式マルチレバー (4way)	●	●
	旋回体アンダカバー	◎	—
	旋回体アンダカバー (強化型)	◎	◎
	高性能燃料ウォータセパレータ	●	●
	ウォームアップフィルタ	●	●
	作動油タンク (高性能フィルタ付き)	●	◎
	エアクリーナ (ダブルエレメント)	●	◎
	プレクリーナ付きエアクリーナ	●	●
衛星通信ユニット	●	●	
テラックスフロアマット	●	●	

〈注〉*1印は、鉄骨切断機およびコンクリート圧砕機の使用には、飛来物に応じた前ガードの取付けが義務付けられています。(車両系建設機械構造規格第9条)

*2印は、NPK以外のブレーカ配管の場合もご使用になれます。 *3印は、後付けできません。

● 共通標準装備品

ハイブリッド & 油圧システム

- ・ TRIAS_HX システム
- ・ PWR / ECO モード
- ・ 作業モード (掘削 / アタッチメント)
- ・ オートアイドル
- ・ オートアイドルリングストップ
- ・ パワーディギング
- ・ オートパワーリフト
- ・ 予備バルブ (アタッチメント用)
- ・ ブーム・アーム・バケット再生システム
- ・ 掘削増速システム
- ・ 高圧時再生キャンセルシステム
- ・ 旋回揺り返し防止弁
- ・ アンチドリフトバルブ

安全装備

- ・ CRES V キャブ
- ・ 「ROPS 対応キャブ (ISO12117-2 : 2008 準拠)」
- ・ 「労働安全衛生法ヘッドガード基準適合キャブ」
- ・ 緊急脱出用ハンマ
- ・ エンジン停止スイッチ
- ・ キャブ右側ガード
- ・ 巻き取り式シートベルト
- ・ ロックレバー
- ・ (ニュートラルエンジンスタート機構)
- ・ 走行方向誤認防止マーク (トラックフレーム)
- ・ 左右サイドミラー
- ・ 大型ハンドレール & ステップ
- ・ 滑り止めプレート
- ・ 作業灯 (ブーム左側、車体右側)

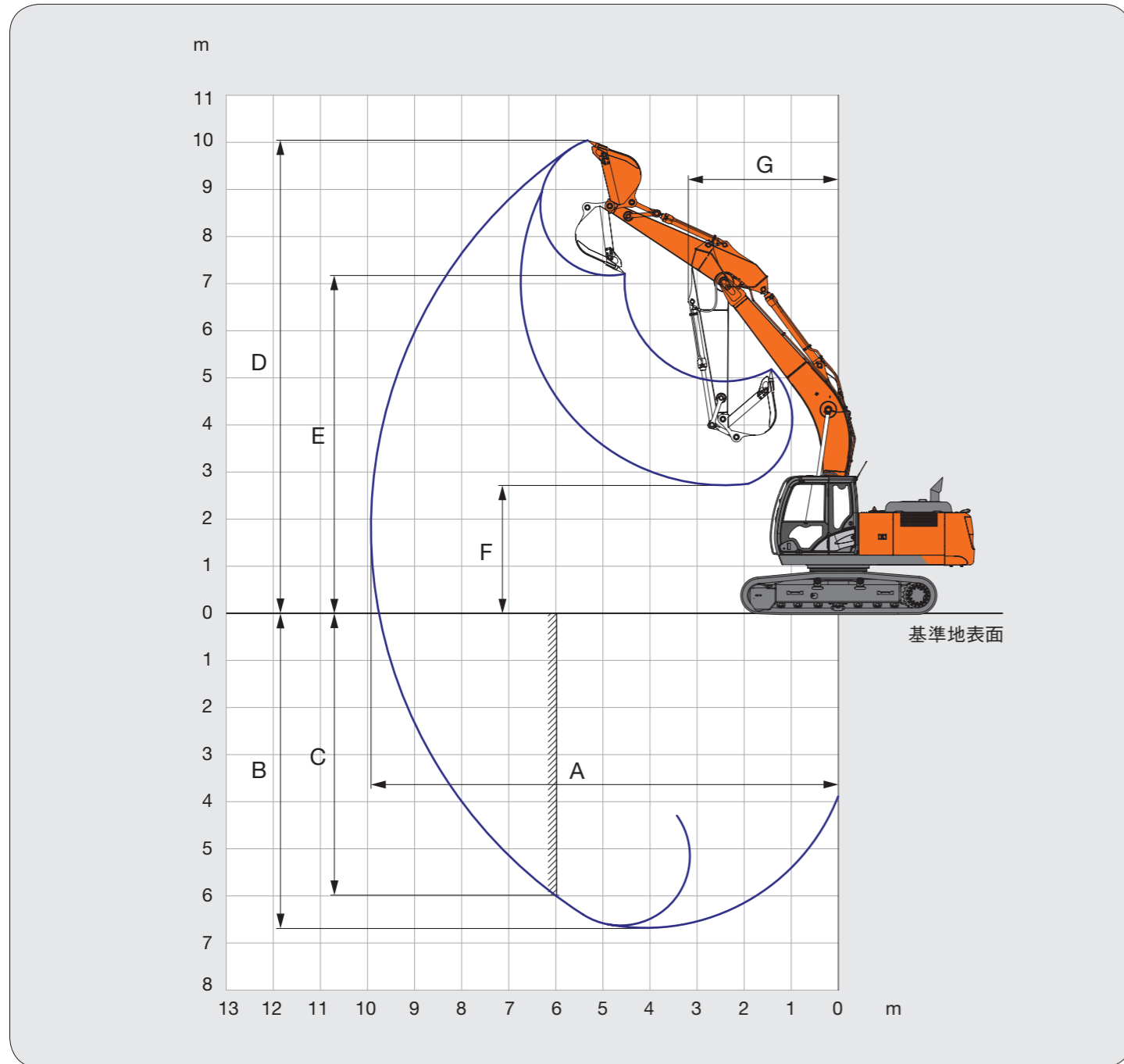
キャブ / 室内装備

- ・ マルチモニタシステム
- ・ 外気導入式加圧フルオートエアコン (ホット & クールボックス付き)
- ・ 回転式ルーバ (デフロスタ)
- ・ ワイパ (可変式間欠、ウォッシュ付き)
- ・ LED ルームライト
- ・ ドリンクホルダ (2ヶ所)
- ・ 灰皿 / シガーライター
- ・ ワンタッチ前窓ロック (解除レバー)
- ・ ダブルスライドシート
- ・ AM-FM ラジオ (2 スピーカタイプ)
- ・ フロアマット
- ・ オーディオ入力端子 (AUX)

その他装備

- ・ 情報コントロール
- ・ Global e-Service Owner's site (携帯通信ユニット)
- ・ 後方監視カメラ
- ・ 特定特殊自動車排出ガス2011年基準適合エンジン
- ・ 作業灯ディレイ機構
- ・ アルミ製インタークーラ / ラジエータ / オイルクーラ
- ・ 防塵ネット
- ・ 二層式燃料メインフィルタ
- ・ 燃料プレフィルタ
- ・ 強化樹脂製スラストプレート
- ・ アーム先端とバケット連結部WC 溶射
- ・ SC 塗装 (セルフクリーニング塗装)
- ・ 工具箱
- ・ HN ブッシュ
- ・ 鉛レス電線
- ・ 付属工具

● 作業範囲図



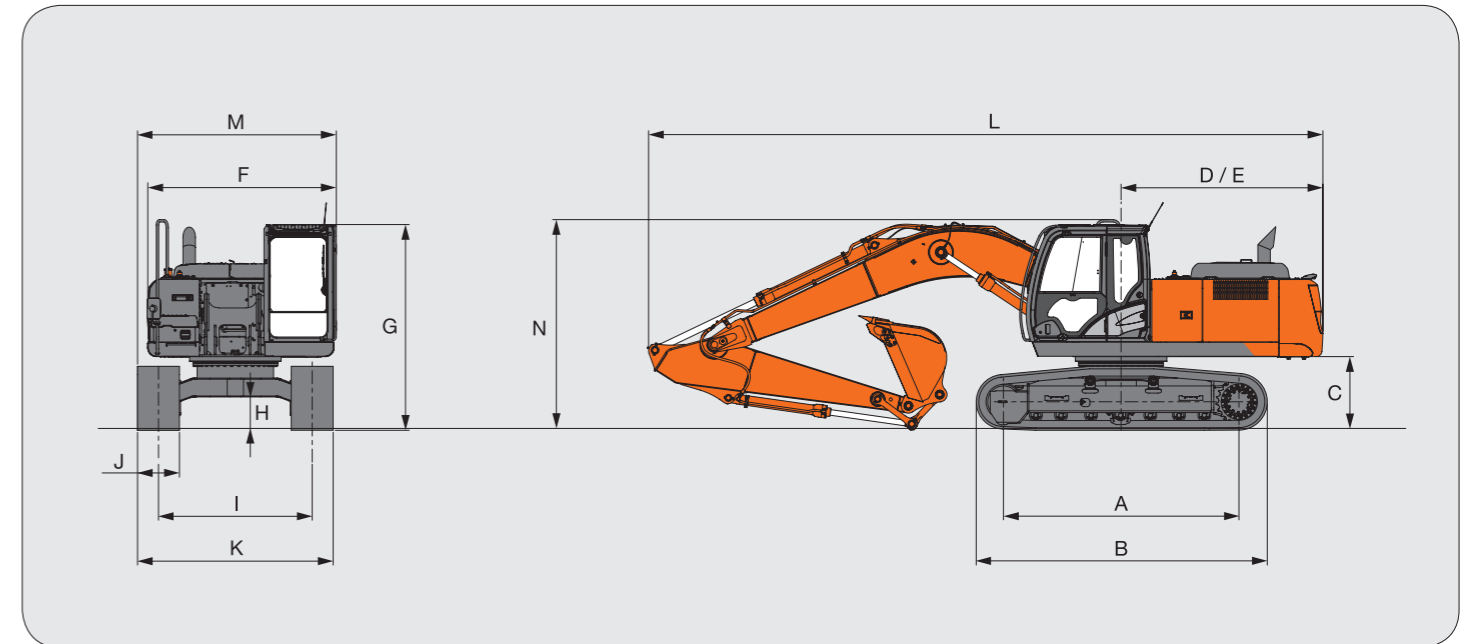
● 作業範囲

単位：mm

アーム長さ	2.91m
A 最大掘削半径	9,920
*B 最大掘削深さ	6,670
*C 最大垂直掘削深さ	5,990
*D 最大掘削高さ	10,040
*E 最大ダンプ高さ	7,180
*F 最小ダンプ高さ	2,650
G フロント最小旋回半径	3,180

〈注〉*印はシューラグ高さを含みません。

● 寸法図



● 寸法

単位：mm

型式	ZH200-5B	ZH200LC-5B	ZH210K-5B	ZH210LCK-5B
A タンブラ中心距離	3,370	3,660	3,370	3,360
B クローラ全長	4,170	4,460	4,170	4,460
*C 旋回体後部下端高さ			1,030	
D 後端長さ		2,890		
E 後端旋回半径		2,890		
F 旋回体全幅		2,710		
G キャブ高さ	2,950		3,080	
*H 最低地上高		450		
I トラックゲージ幅	2,200	2,390	2,200	2,390
J シュー幅		600		
K クローラ全幅	2,800	2,990	2,800	2,990
L 輸送時全長		9,660		
M 輸送時全幅	2,860	2,990	2,860	2,990
N 輸送時全高	3,010		3,080	

〈注〉*印はシューラグ高さを含みません。

建設機械の販売・レンタル・サービスなら…

日立建機株式会社
<http://www.hitachi-kenki.co.jp/>

建設機械・運搬機械および環境関連製品などの販売・レンタル・サービスを行っています。

また、汎用油圧機器・再生部品販売・油圧パワーユニットなど、建設機械以外にも幅広い製品を取り扱っています。

中古建設機械の売買なら…

日立建機トレーディング株式会社
<http://hcmtrade.com/jp/>

日本全国に広がるネットワークとサポート体制により、お客さまのご要望にマッチした良質な中古車をお探し致します。また、中古車の買取り、各種中古建設機械のオークションを行っています。

クレーンの販売・サービスなら…

日立住友重機械建機クレーン株式会社
<http://www.hsc-crane.com/j/>

クローラークレーン・基礎機械・トラック（ホイール）クレーンなどの製造・販売・サービスを行っています。

リース・ファイナンスなら…

日立建機リーシング株式会社
<http://www2.hitachi-kenki.co.jp/hcl/>

お客さまのご要望に合わせた建設機械をご購入いただくための、各種ファイナンスプランをご用意。お客さまのさまざまなニーズにお応えするトータルプランをご提案致します。

道路機械の販売・サービスなら…

株式会社日立建機カミーノ
<http://www.hitachi-kenki.co.jp/camino/>

基礎を締め固める振動ローラから、小型ランマまで、さまざまな道路機械の開発から製造・販売・サービスを行っています。

建設機械・運搬機械（フォークリフト）の運転資格取得なら…

株式会社日立建機教習センター
<http://www2.hitachi-kenki.co.jp/drive/>

建設機械・産業機械などの運転資格、特殊作業に必要な資格の取得をサポート。

電話・FAX・インターネットで予約可能です。

ミニショベルの製造なら…

株式会社日立建機ティアラ
<http://www.tiera.co.jp/>

ミニショベル・ミニローダなどを製造しています。

最寄りの各教習所へお問い合わせください。

教習センター ☎ 03-5826-5271 埼玉 ☎ 048-931-0121
北海道 ☎ 0133-64-6388 神奈川県 ☎ 042-730-6716
宮城 ☎ 022-364-6143 山梨 ☎ 055-284-3561
茨城 ☎ 029-828-2370 愛知 ☎ 0564-57-7123
水戸 ☎ 029-352-0285 京都 ☎ 075-957-4944
栃木 ☎ 0282-82-8508 岡山 ☎ 086-464-5411
群馬 ☎ 027-230-5311 福岡 ☎ 092-963-3634

私たちは、お客様の要望に合わせたソリューションと製品をご提供し、
健やかな未来へとつづく架け橋を創造します。

 **日立建機株式会社**

東京都文京区後楽 2-5-1 〒112-8563
営業本部 ☎ (03) 3830-8040
URL : <http://www.hitachi-kenki.co.jp>



正しい操作と、周囲への思いやりは、安全作業の第一歩です。
ご使用前に、必ず「取扱説明書」をよく読み、正しくお使いください。

お問い合わせは…